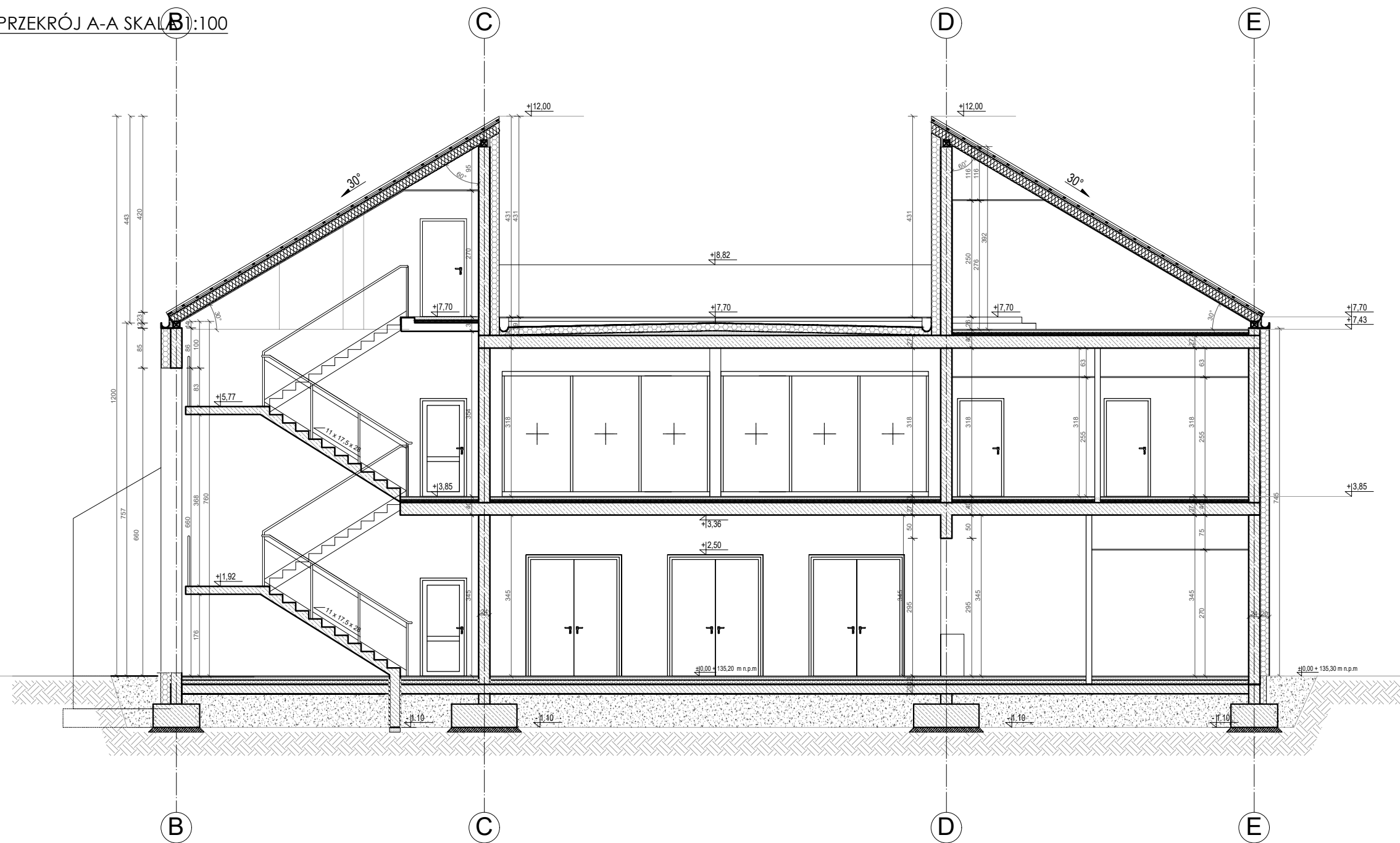


PRZEKRÓJ A-A SKALA 1:100



OBJAŚNIENIA OZNACZEŃ:

SZ-1	ŚCIANA ZEWNĘTRZNA	
	Tynk cementowo wapienny	1,5 cm
	ściana żelbetowa	24 cm
	izolacja termiczna - płyty XPS $\lambda=0,035$ W/mK	20 cm
	Szczelina wentylacyjna	3 cm
	Cegła klinkierowa	7 cm

SZ-2	ŚCIANA ZEWNĘTRZNA	
	Tynk cementowo wapienny	1,5 cm
	ściana żelbetowa	24 cm
	izolacja termiczna - płyty XPS $\lambda=0,035$ W/mK	20 cm
	Tynk cementowo wapienny	1,5 cm

SW-1	ŚCIANA WEWNĘTRZNA	
	ściana żelbetowa	24cm
	ściana obustronnie wykończona tynkiem cienkowarstwowym	1cm

SW-2	ŚCIANA WEWNĘTRZNA Z BLOKÓW SILIKATOWYCH	
	ściana z bloków silikatowych	12cm
	ściana obustronnie wykończona tynkiem cienkowarstwowym	1cm

D-1	DACH	
	Żwir dociskowy	5 cm
	2 x papa termozgrzewalna	
	izolacja termiczna - płyty XPS	15cm
	folia PE	
	wylewka cementowa-warstwa dociskowa	0-10 cm
	plyta kanałowa	27cm
	Wykończenie sufitu	

D-2	DACH	
	dachówka betonowa zakładkowa, kolor - odcień ceglany	5cm
	łaty 5x3cm	3cm
	kontrłaty 5x3cm	3cm
	papa podkładowa	0,2cm
	krokwie 12x16cm / Styropian EPS - 20cm	20cm
	Paroizolacja	0,2cm
	Wykończenie sufitu	

S-1	POSADZKA NA GRUNCIE	
	warstwa wykończeniowa posadzki	2cm
	wylewka betonowa	6cm
	folia polietylenowa	0,3mm
	izolacja termiczna - płyty XPS $\lambda=0,035$ W/mK	8cm
	papa samoprzylepna elastobitumiczna	0,2cm
	podbudowa betonowa	20cm
	podsyпка piaskowa stabilizowana cementem	30cm

S-2	STROP	
	warstwa wykończeniowa posadzki	2cm
	wylewka betonowa	5cm
	warstwa rozdzielająca	
	izolacja termiczna - płyty EPS $\lambda=0,038$ W/mK	5cm
	Płyty kanałowe	27cm
	tynk gipsowy kat. III	1cm

SF	ŚCIANA FUNDAMENTOWA	
	hydroizolacja typu ciężkiego	
	ściana żelbetowa	24cm
	hydroizolacja typu ciężkiego	
	izolacja termiczna - EPS $\lambda=0,036$ W/mK	12cm
	Folia kubekowa	

UWAGI OGÓLNE:

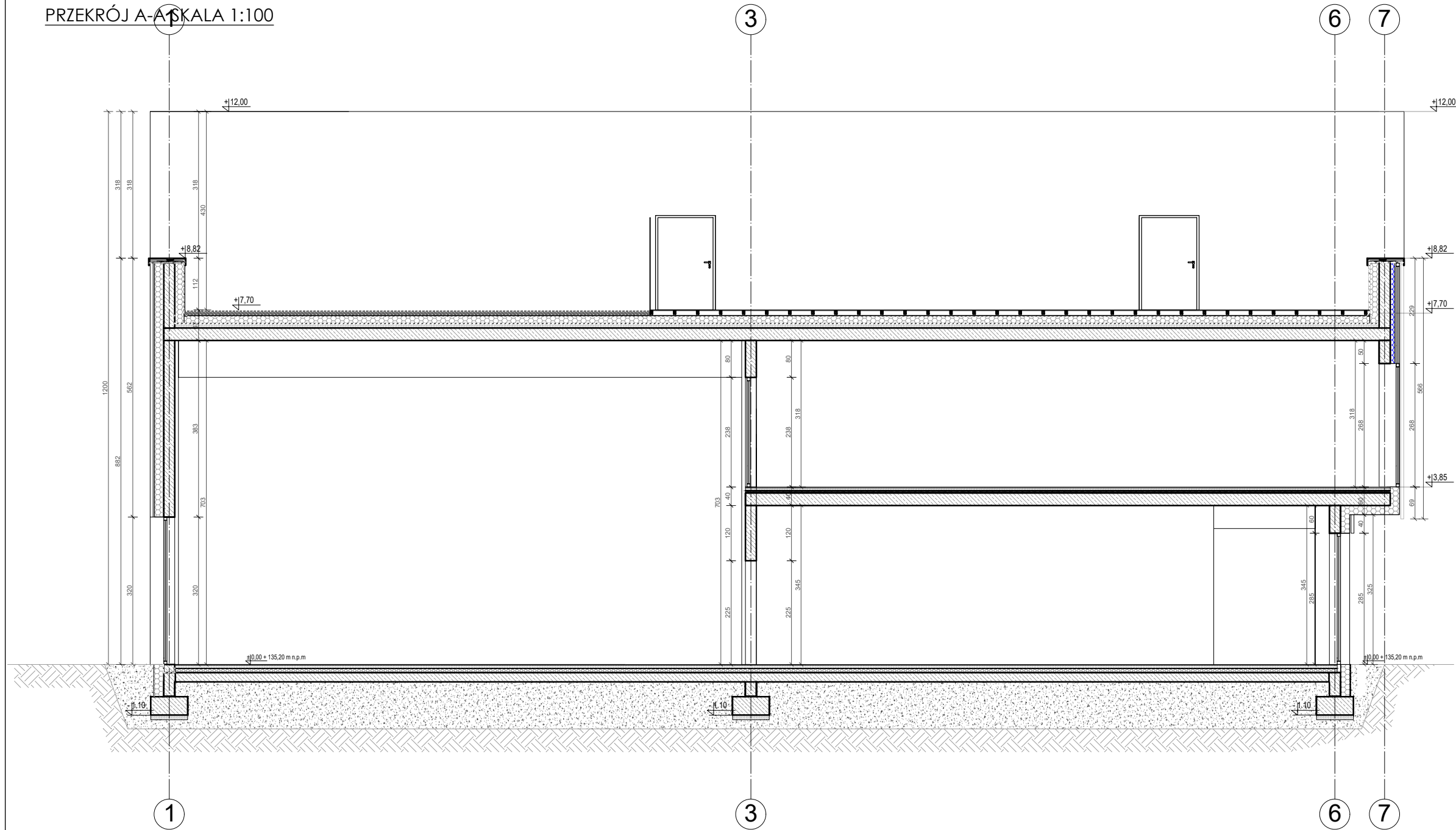
- DOPUSZCZA SIĘ ZMIANĘ MATERIAŁÓW LUB PRODUCENTÓW ZAPROPONOWANYCH W PROJEKCIE POZOSTAWIAJĄC TE SAME WŁAŚCIWOŚCI TECHNICZNE I ESTETYCZNE. W WYPADKACH ZMIAN MATERIAŁOWYCH NALEŻY UZYSKAĆ ZGODĘ INWESTORA I NADZORU AUTORSKIEGO.
- WSZYSTKIE ZAPROPONOWANE PRZEZ WYKONAWCĘ MATERIAŁY, URZĄDZENIA, ELEMENTY I TECHNOLOGIE, POWINNY SPEŁNIAĆ WSZYSTKIE ZAŁOŻONE W PROJEKCIE PARAMETRY TECHNICZNE, ESTETYCZNE I FORMALNO-PRAWNE.
- WSZYSTKIE MATERIAŁY, URZĄDZENIA I TECHNOLOGIE POWINNY POSIADAĆ PRZEWDZIANE PRAWEM I ODPOWIEDNIMI PRZEPISAMI DOPUSZCZENIA, ATESTY I CERTYFIKATY.
- PRZED PRZYSTĘPIENIEM DO PRAC BUDOWLANYCH WSZYSTKIE WYMIARY NALEŻY SPRAWDZIĆ W NATURZE. W PRZYPADKU STWIERDZENIA NIEZGODNOŚCI NALEŻY ZWRÓCIĆ SIĘ DO PROJEKTANTA.

akint
archi

ul. Wiertnicza 143a
02-952 Warszawa

PRZEKRÓJ A-A		A-04 nr. rysunku
Budowa Ośrodka Kultury w Książenicach		1:100 skala
ADRES: IDENTYFIKATOR DZ. EWID.: 1/785		
nazwa, adres		
Gmina Grodzisk Mazowiecki		K. V3 stadium
ul. Kościuszki 12A, 05-825, Grodzisk Mazowiecki		Arch. branża
projektant: mgr inż. Magdalena Kużela	Asystent: mgr inż. arch. Daniel Kuźmiński mgr inż. arch. Kamila Piątek	Sprawdził: mgr inż. arch. Jacek Szlis UPR.NR BI/96/01
nr upr. 8/WMOKK/2009	upr. bud. w specj. arch do proj. bez ogr.	upr. bud. w specj. arch do proj. bez ogr.
		03/2023 data

PRZEKRÓJ A-A SKALA 1:100



OBJAŚNIENIA OZNACZEŃ:

SZ-1	ŚCIANA ZEWNĘTRZNA		
	Tynk cementowo wapienny	1,5 cm	
	ściana żelbetowa	24 cm	
	izolacja termiczna - płyty XPS $\lambda=0,035$ W/mK	20 cm	
	Szczelina wentylacyjna	3 cm	
	Cegła klinkierowa	7 cm	

SZ-2	ŚCIANA ZEWNĘTRZNA		
	Tynk cementowo wapienny	1,5 cm	
	ściana żelbetowa	24 cm	
	izolacja termiczna - płyty XPS $\lambda=0,035$ W/mK	20 cm	
	Tynk cementowo wapienny	1,5 cm	

SW-1	ŚCIANA WEWNĘTRZNA		
	ściana żelbetowa	24cm	
	ściana obustronnie wykończona tynkiem cienkowarstwowym	1cm	

SW-2	ŚCIANA WEWNĘTRZNA Z BLOKÓW SILIKATOWYCH		
	ściana z bloków silikatowych	12cm	
	ściana obustronnie wykończona tynkiem cienkowarstwowym	1cm	

D-1	DACH		
	Żwir dociskowy	5 cm	
	2 x papa termozgrzewalna		
	izolacja termiczna - płyty XPS	15cm	
	folia PE		
	wylewka cementowa-warstwa dociskowa	0-10 cm	
	plyta kanałowa	27cm	
	Wykończenie sufitu		

D-2	DACH		
	dachówka betonowa zakładkowa, kolor - odcień ceglany	5cm	
	łaty 5x3cm	3cm	
	kontrłaty 5x3cm	3cm	
	papa podkładowa	0,2cm	
	krokwie 12x16cm / Styropian EPS - 20cm	20cm	
	Paroizolacja	0,2cm	
	Wykończenie sufitu		


S-1	POSADZKA NA GRUNCIE		
	warstwa wykończeniowa posadzki	2cm	
	wylewka betonowa	6cm	
	folia polietylenowa	0,3mm	
	izolacja termiczna - płyty XPS $\lambda=0,035$ W/mK	8cm	
	papa samoprzylepna elastobitumiczna	0,2cm	
	podbudowa betonowa	20cm	
	podsyпка piaskowa stabilizowana cementem	30cm	

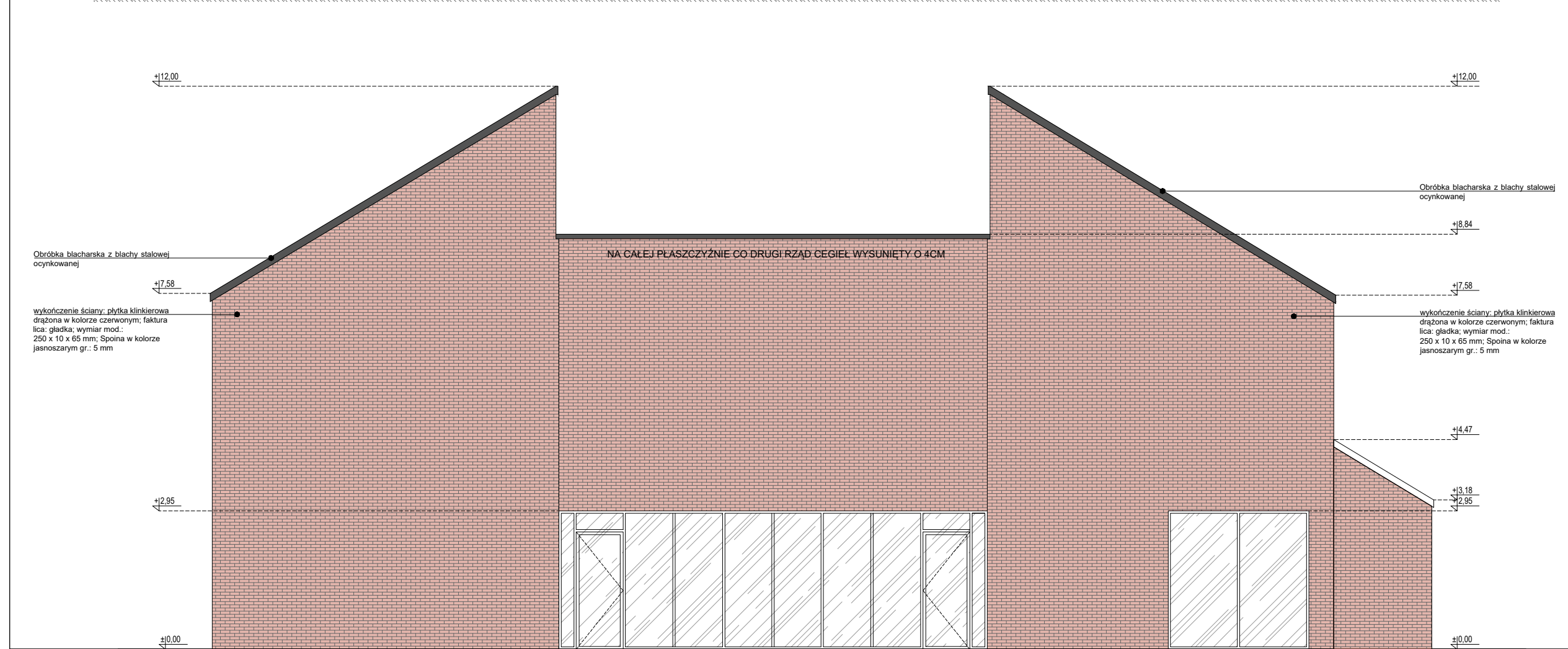
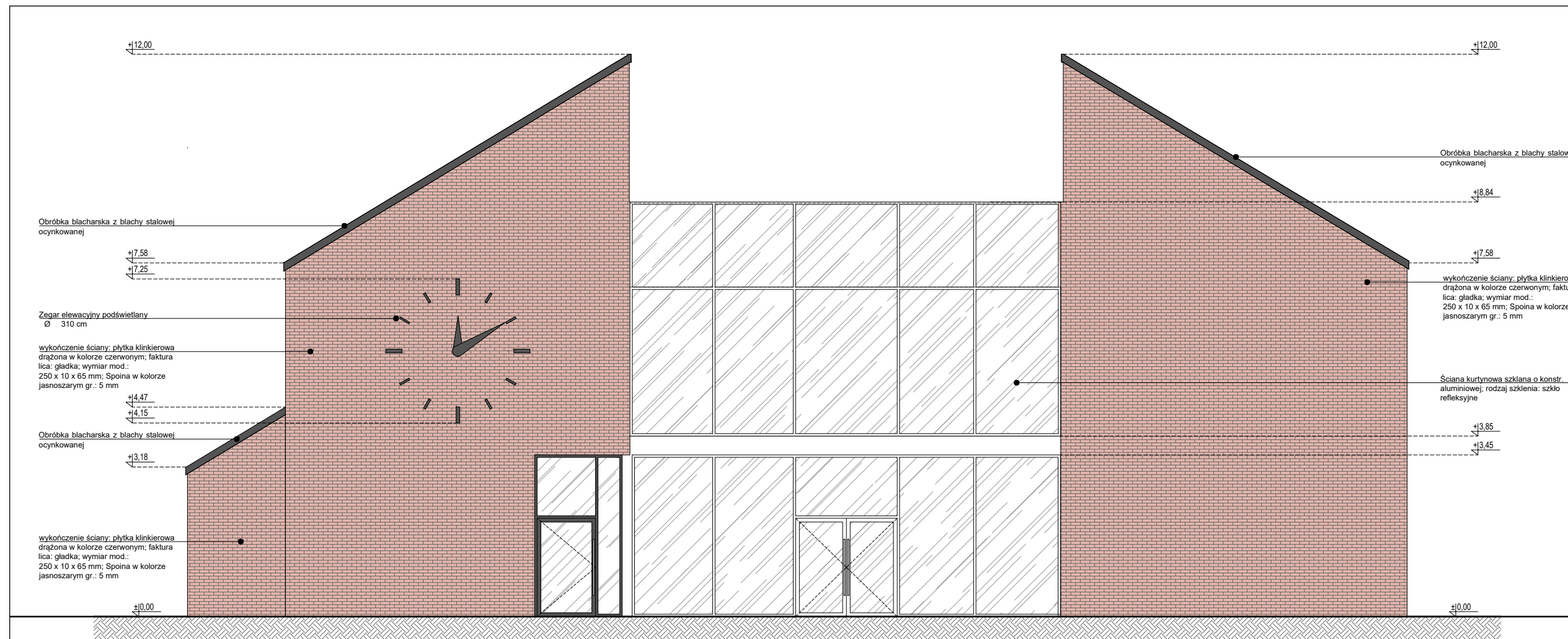
S-2	STROP		
	warstwa wykończeniowa posadzki	2cm	
	wylewka betonowa	5cm	
	warstwa rozdzielająca		
	izolacja termiczna - płyty EPS $\lambda=0,038$ W/mK	5cm	
	Płyty kanałowe	27cm	
	tynk gipsowy kat. III	1cm	

SF	ŚCIANA FUNDAMENTOWA		
	hydroizolacja typu ciężkiego		
	ściana żelbetowa	24cm	
	hydroizolacja typu ciężkiego		
	izolacja termiczna - EPS $\lambda=0,036$ W/mK	12cm	
	Folia kubekowa		

UWAGI OGÓLNE:

1. DOPUSZCZA SIĘ ZAMIANĘ MATERIAŁÓW LUB PRODUCENTÓW ZAPROPONOWANYCH W PROJEKCIE POZOSTAWIAJĄC TE SAME WŁAŚCIWOŚCI TECHNICZNE I ESTETYCZNE. W WYPADKACH ZMIAN MATERIAŁOWYCH NALEŻY UZYSKAĆ ZGODĘ INWESTORA I NADZORU AUTORSKIEGO.
2. WSZYSTKIE ZAPROPONOWANE PRZEZ WYKONAWCĘ MATERIAŁY, URZĄDZENIA, ELEMENTY I TECHNOLOGIE, POWINNY SPEŁNIAĆ WSZYSTKIE ZAŁOŻONE W PROJEKCIE PARAMETRY TECHNICZNE, ESTETYCZNE I FORMALNO-PRAWNE.
3. WSZYSTKIE MATERIAŁY, URZĄDZENIA I TECHNOLOGIE POWINNY POSIADAĆ PRZEWDZIĄNE PRAWEM I ODPOWIEDNIMI PRZEPISAMI DOPUSZCZENIA, ATESTY I CERTYFIKATY.
4. PRZED PRZYSTĘPIENIEM DO PRAC BUDOWLANYCH WSZYSTKIE WYMIARY NALEŻY SPRAWDZIĆ W NATURZE. W PRZYPADKU STWIERDZENIA NIEZGODNOŚCI NALEŻY ZWRÓCIĆ SIĘ DO PROJEKTANTA.

		ul. Wiertnicza 143a 02-952 Warszawa	
PRZEKRÓJ B-B		A-05 nr. rysunku	
Budowa Ośrodka Kultury w Książenicach ADRES: IDENTYFIKATOR DZ. EWID.: 1/785.		nazwa, adres 1:100 skala	
Gmina Grodzisk Mazowiecki ul. Kościuszki 12A, 05-825, Grodzisk Mazowiecki		inwestor, adres K. V3 stadium	
projektant: mgr inż. Magdalena Kużela nr upr. 8/WMOKK/2009 upr. bud. w specj. arch do proj. bez ogr.	Asystent: mgr inż. arch. Daniel Kuźmiński mgr inż. arch. Kamila Piątek	Sprawdził: mgr inż. arch. Jacek Szlis UPR.NR BI/96/01 upr. bud. w specj. arch do proj. bez ogr.	Arch. branża 03/2023 data



UWAGI OGÓLNE:

1. DOPUSZCZA SIĘ ZAMIANĘ MATERIAŁÓW LUB PRODUCENTÓW ZAPROPONOWANYCH W PROJEKCIE POZOSTAWIAJĄC TE SAME WŁAŚCIWOŚCI TECHNICZNE I ESTETYCZNE. W WYPADKACH ZMIAN MATERIAŁOWYCH NALEŻY UZYSKAĆ ZGODĘ INWESTORA I NADZORU AUTORSKIEGO.
2. WSZYSTKIE ZAPROPONOWANE PRZEZ WYKONAWCĘ MATERIAŁY, URZĄDZENIA, ELEMENTY I TECHNOLOGIE, POWINNY SPEŁNIAĆ WSZYSTKIE ZAŁOŻONE W PROJEKCIE PARAMETRY TECHNICZNE, ESTETYCZNE I FORMALNO-PRAWNE.
3. WSZYSTKIE MATERIAŁY, URZĄDZENIA I TECHNOLOGIE POWINNY POSIADAĆ PRZEWDZIANE PRAWEM I ODPOWIEDNIMI PRZEPISAMI DOPUSZCZENIA, ATESTY I CERTYFIKATY.
4. PRZED PRZYSTĘPIENIEM DO PRAC BUDOWLANYCH WSZYSTKIE WYMIARY NALEŻY SPRAWDZIĆ W NATURZE. W PRZYPADKU STWIERDZENIA NIEZGODNOŚCI NALEŻY ZWRÓCIĆ SIĘ DO PROJEKTANTA.

akint
archi

ul. Wiertnicza 143a
02-952 Warszawa

Elewacja południowa, elewacja północna		A-06 nr. rysunku
Budowa Ośrodka Kultury w Książenicach ADRES: IDENTYFIKATOR DZ. EWID.: 1/785		1:100 skala
Gmina Grodzisk Mazowiecki ul. Kościuszki 12A, 05-825, Grodzisk Mazowiecki		K. V3 stadium
projektant: mgr inż. Magdalena Kużela nr upr. 8/WMOKK/2009 upr. bud. w specj. arch do proj. bez ogr.	Asystent: mgr inż. arch. Daniel Kuźmiński mgr inż. arch. Kamila Piątek	Sprawdził: mgr inż. arch. Jacek Szlis UPR.NR BI/96/01 upr. bud. w specj. arch do proj. bez ogr.
		Arch. branza 03/2023 data