

ZESTAWIENIE POWIERZCHNI:

NR	NAZWA POMIESZCZENIA	m ²
POZIOM 0 – Rzut parteru		
0.1	Holl	120,35
0.2	Obsługa mieszkańców	9,87
0.3	Komunikacja	8,28
0.4	Toaleta damska	18,49
0.5	Toaleta męska	12,49
0.6	Toaleta NPS	5,95
0.7	Zaplecze sali	12,44
0.7a	WC (zaplecze Sali)	2,68
0.7b	Pomieszczenie gospodarcze (Zaplecze Sali)	1,67
0.8	Sala konferencyjna	282,85
0.9	Szatnia	8,95
0.10	Przedsiónek windy	6,75
0.11	Klatka schodowa	10,6
0.12	Punkt pocztowy	17,78
0.13	Przyłęcz wody	6,91
0.14	Pomieszczenie gospodarcze	3,84
0.15	Przyłęcz TI.	7,09
0.16	Przyłęcz elektryczne	3,35
0.17	Pom. gospodarcze	5,28
0.18	Zaplecze	11,60
0.19	Zaplecze	27,50
SUMA		584,68

OBJAŚNIENIA OZNACZEŃ:

SZ-1	ŚCIANA ZEWNĘTRZNA	
	Tynk cementowo wapienny	1,5 cm
	ściana żelbetowa	24 cm
	izolacja termiczna - płyty XPS λ=0,035 W/mK	20 cm
	Szczelina wentylacyjna	3 cm
SZ-2	ŚCIANA ZEWNĘTRZNA	
	Tynk cementowo wapienny	1,5 cm
SW-1	ŚCIANA WEWNĘTRZNA	
	ściana żelbetowa	24cm
	ściana obustronnie wykończona tynkiem cienkowarstwowym	1cm
SW-2	ŚCIANA WEWNĘTRZNA Z BLOCZKÓW SILIKATOWYCH	
	ściana z bloczków silikatowych	12cm
	ściana obustronnie wykończona tynkiem cienkowarstwowym	1cm

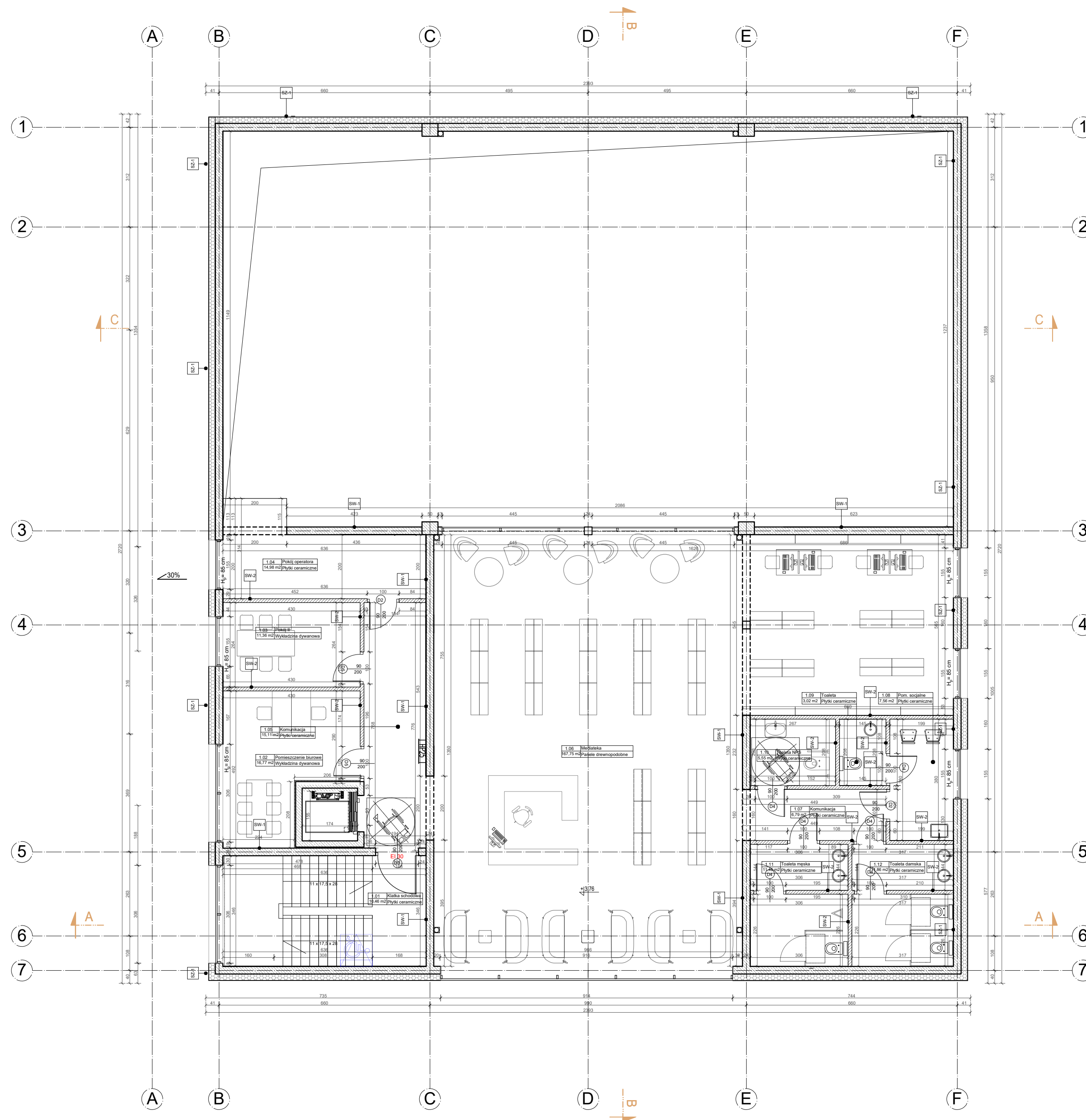
UWAGI OGÓLNE:

- DOPUSZCZA SIĘ ZMIANĘ MATERIAŁÓW LUB PRODUCENTÓW ZAPROPONOWANYCH W PROJEKCIE POZOSTAWIAJĄC TE SAME WŁAŚCIWOŚCI TECHNICZNE I ESTETYCZNE. W WYPADKACH ZMIAN MATERIAŁOWYCH NALEŻY UZYSKAĆ ZGODĘ INWESTORA I NADZORU AUTORSKIEGO.
- WSZYSTKIE ZAPROPONOWANE PRZEZ WYKONAWCĘ MATERIAŁY, URZĄDZENIA, ELEMENTY I TECHNOLOGIE, POWINNY SPEŁNIAĆ WSZYSTKIE ZAŁOŻONE W PROJEKCIE PARAMETRY TECHNICZNE, ESTETYCZNE I FORMALNO-PRAWNE.
- WSZYSTKIE MATERIAŁY, URZĄDZENIA I TECHNOLOGIE POWINNY POSIADAĆ PRZEWDZIANE PRAWEM I ODPOWIEDNIMI PRZEPISAMI DOPUSZCZENIA, ATESTY I CERTYFIKATY.
- PRZED PRZYSTĘPIENIEM DO PRAC BUDOWLANYCH WSZYSTKIE WYMIARY NALEŻY SPRAWDZIĆ W NATURZE. W PRZYPADKU STwierdzenia niezgodności należy zwrócić się do projektanta.



ul. Wiertnicza 143a
02-952 Warszawa

RZUT PARTERU		A-01
Budowa Ośrodka Kultury w Książenicach		nr. rysunku
ul. Kościuszki 12A, 05-825, Grodzisk Mazowiecki		1:100
Gmina Grodzisk Mazowiecki		skala
projektant: mgr inż. Magdalena Kuźela		inwestor, adres
nr upr. 8/WMOKK/2009		K. V3
Asystent: mgr inż. arch. Daniel Kuźmiński		stadium
mgr inż. arch. Kamila Piątek		Arch.
Sprawdził: mgr inż. arch. Jacek Szlis		branża
UPR.NR B/96/01		03/2023
upr. bud. w specj. arch do proj. bez ogr.		data



ZESTAWIENIE POWIERZCHNI:

NR	NAZWA POMIESZCZENIA	m ²
POZIOM 1 – Rzut piętrowy		
1.1	Klatka schodowa	10,46
1.2	Pomieszczenie biurowe	16,93
1.3	Pokój II	11,36
1.4	Pokój operatora	14,98
1.5	Komunikacja	15,1
1.6	Medyc. lekca	167,75
1.7	Komunikacja	6,79
1.8	Pom. socjalne	7,56
1.9	Toaleta	3,02
1.10	Toaleta NPS	5,55
1.11	Toaleta męska	11,45
1.12	Toaleta damska	11,86
SUMA		282,82

OBJAŚNIENIA OZNACZEŃ:



Projektowana platforma dla osób niepełnosprawnych, umożliwiającą dostęp do kondygnacji poddasza

SZ-1	ŚCIANA ZEWNĘTRZNA	
	Tynk cementowo wapienny	1,5 cm
	ściana żelbetowa	24 cm
	izolacja termiczna - płyty XPS $\lambda=0,035$ W/mK	20 cm
	Szczelina wentylacyjna	3 cm
	Cegła klinkierowa	7 cm
SZ-2	ŚCIANA ZEWNĘTRZNA	
	Tynk cementowo wapienny	1,5 cm
	ściana żelbetowa	24 cm
	izolacja termiczna - płyty XPS $\lambda=0,035$ W/mK	20 cm
	Tynk cementowo wapienny	1,5 cm
SW-1	ŚCIANA WEWNĘTRZNA	
	ściana żelbetowa	24cm
	ściana obustronnie wykończona tynkiem cienkowarstwowym	1cm
SW-2	ŚCIANA WEWNĘTRZNA Z BLOCZKÓW SILIKATOWYCH	
	ściana z bloczków silikatowych	12cm
	ściana obustronnie wykończona tynkiem cienkowarstwowym	1cm

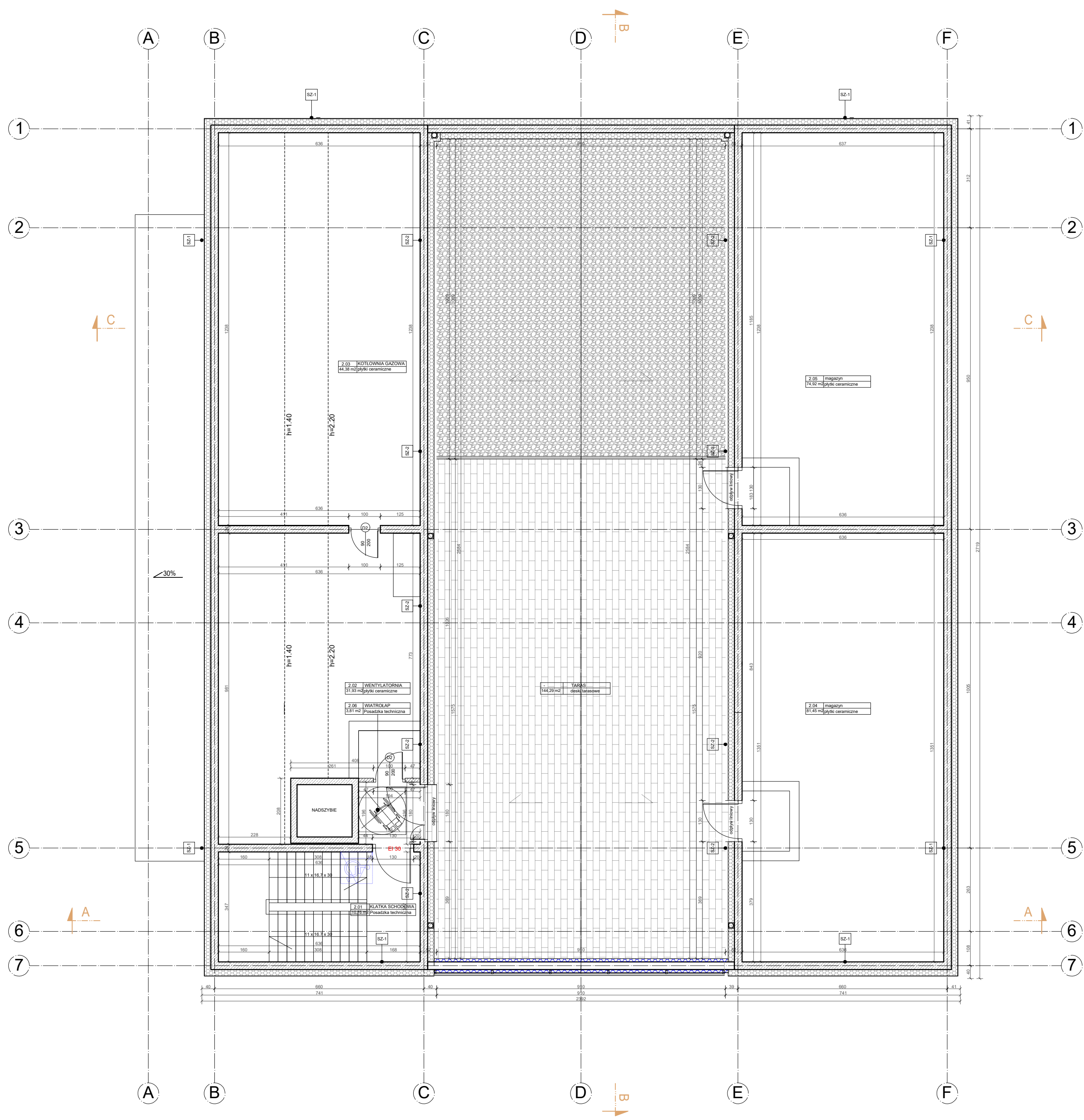
UWAGI OGÓLNE:

- DOPUSZCZA SIĘ ZMIANĘ MATERIAŁÓW LUB PRODUCENTÓW ZAPROPONOWANYCH W PROJEKCIE POZOSTAWIAJĄC TE SAME WŁAŚCIWOŚCI TECHNICZNE I ESTETYCZNE. W WYPADKACH ZMIAN MATERIAŁOWYCH NALEŻY UZYSKAĆ ZGODĘ INWESTORA I NADZORU AUTORSKIEGO.
- WSZYSTKIE ZAPROPONOWANE PRZEZ WYKONAWCĘ MATERIAŁY, URZĄDZENIA, ELEMENTY I TECHNOLOGIE, POWINNY SPEŁNIAĆ WSZYSTKIE ZAŁOŻONE W PROJEKCIE PARAMETRY TECHNICZNE, ESTETYCZNE I FORMALNO-PRAWNE.
- WSZYSTKIE MATERIAŁY, URZĄDZENIA I TECHNOLOGIE POWINNY POSIADAĆ PRZEWDZIANE PRAWEM I ODPWIEDNIMI PRZEPISAMI DOPUSZCZENIA, ATESTY I CERTYFIKATY.
- PRZED PRZYSTĘPIENIEM DO PRAC BUDOWLANYCH WSZYSTKIE WYMIARY NALEŻY SPRAWDZIĆ W NATURZE. W PRZYPADKU STwierdzenia niezgodności należy zwrócić się do projektanta.

akint
archi

ul. Wiertnicza 143a
02-952 Warszawa

RZUT PIĘTRWA		A-02 nr. rysunku
Budowa Ośrodka Kultury w Książenicach		1:100 skala
ul. Kościuski 12A, 05-825, Grodzisk Mazowiecki		K. V3 stadium
projektant: mgr inż. Magdalena Kuźela nr upr. 8/WMOKK/2009 upr. bud. w specj. arch. do proj. bez ogr.	Asystent: mgr inż. arch. Daniel Kuźmiński mgr inż. arch. Kamila Piątek	Sprawdził: mgr inż. arch. Jacek Szlis UPR.NR.BI/96/01 upr. bud. w specj. arch. do proj. bez ogr.
		Arch. branża 03/2023 data



ZESTAWIENIE POWIERZCHNI:

NR	NAZWA POMIESZCZENIA	m ²
POZIOM 2 - poddasze		
2.01	Klatka schodowa	10,76
2.02	Wentylatornia	31,93
2.03	Kotłownia gazowa	44,38
2.04	Magazyn	81,45
2.05	Magazyn	74,99
2.06	Wiatrołap	3,81
SUMA		247,25

- OBJAŚNIENIA OZNACZEŃ:**
- Projektowana platforma dla osób niepełnosprawnych, umożliwiająca dostęp do kondygnacji poddasza
 - SZ-1** ŚCIANA ZEWNĘTRZNA

Tynk cementowo wapienny	1,5 cm
ściana żelbetowa	24 cm
izolacja termiczna - płyty XPS λ=0,035 W/mK	20 cm
Szczelina wentylacyjna	3 cm
Cegła klinkierowa	7 cm
 - SZ-2** ŚCIANA ZEWNĘTRZNA

Tynk cementowo wapienny	1,5 cm
ściana żelbetowa	24 cm
izolacja termiczna - płyty XPS λ=0,035 W/mK	20 cm
Tynk cementowo wapienny	1,5 cm
 - SW-1** ŚCIANA WEWNĘTRZNA

ściana żelbetowa	24cm
ściana obustronnie wykończona tynkiem cienkowarstwowym	1cm
 - SW-2** ŚCIANA WEWNĘTRZNA Z BLOCZKÓW SILIKATOWYCH

ściana z bloczków silikatowych	12cm
ściana obustronnie wykończona tynkiem cienkowarstwowym	1cm

- UWAGI OGÓLNE:**
- DOPUSZCZA SIĘ ZMIANĘ MATERIAŁÓW LUB PRODUCENTÓW ZAPROPONOWANYCH W PROJEKCIE POZOSTAWIAJĄC TE SAME WŁAŚCIWOŚCI TECHNICZNE I ESTETYCZNE. W WYPADKACH ZMIAN MATERIAŁOWYCH NALEŻY UZYSKAĆ ZGODĘ INWESTORA I NADZORU AUTORSKIEGO.
 - WSZYSTKIE ZAPROPONOWANE PRZEZ WYKONAWCĘ MATERIAŁY, URZĄDZENIA, ELEMENTY I TECHNOLOGIE, POWINNY SPEŁNIAĆ WSZYSTKIE ZAŁOŻONE W PROJEKCIE PARAMETRY TECHNICZNE, ESTETYCZNE I FORMALNO-PRAWNE.
 - WSZYSTKIE MATERIAŁY, URZĄDZENIA I TECHNOLOGIE POWINNY POSIADAĆ PRZEZWIDZIANE PRAWEM I ODPOWIEDNIMI PRZEPISAMI DOPUSZCZENIA, ATESTY I CERTYFIKATY.
 - PRZED PRZYSTĘPIENIEM DO PRAC BUDOWLANYCH WSZYSTKIE WYMIARY NALEŻY SPRAWDZIĆ W NATURZE. W PRZYPADKU STWIERDZENIA NIEZGODNOŚCI NALEŻY ZWRÓCIĆ SIĘ DO PROJEKTANTA.

akint archi

ul. Wiertnicza 143a
02-952 Warszawa

RZUT PODDASZA		A-03 nr. rysunku
Budowa Ośrodka Kultury w Książenicach		1:100 skala
Gmina Grodzisk Mazowiecki ul. Kościuszki 12A, 05-825, Grodzisk Mazowiecki		K. V3 stadium
projektant: mgr inż. Magdalena Kuźela nr upr. 8/WMOKK/2009 upr. bud. w specj. arch. do proj. bez ogr.	Asystent: mgr inż. arch. Daniel Kuźmiński mgr inż. arch. Kamila Piątek	Sprawdził: mgr inż. arch. Jacek Szlis UPR.NR.BJ/96/01 upr. bud. w specj. arch. do proj. bez ogr.
		Arch. branża 03/2023 data